

Profilés PVC

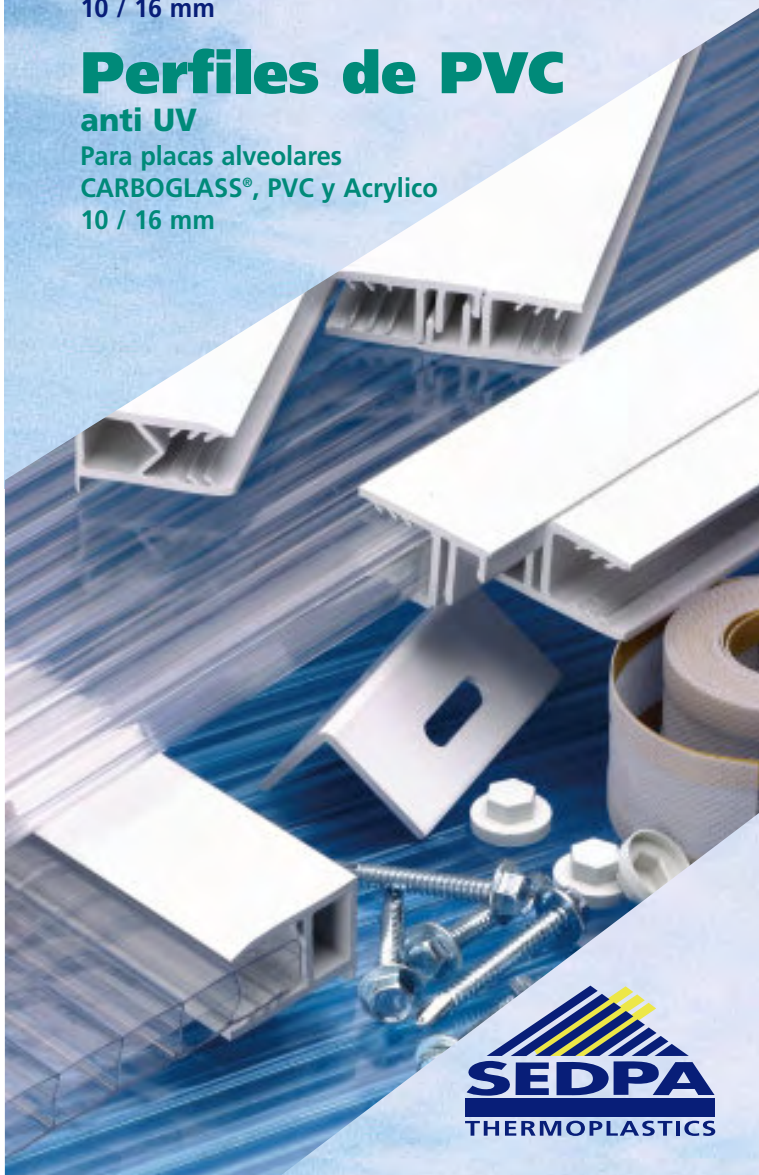
anti UV

Pour plaques alvéolaires
CARBOGLASS®, PVC et Acrylique
10 / 16 mm

Perfiles de PVC

anti UV

Para placas alveolares
CARBOGLASS®, PVC y Acrylico
10 / 16 mm



Les éléments

La qualité du plastique est identique à celle utilisée pour les fenêtres et les volets...

PVC traité anti-UV. Pour chaque épaisseur (10 et 16 mm), seulement 2 profils sont nécessaires : le profilé d'obturation / bordure pour l'encadrement des extrémités, et le profilé de jonction permettant d'assembler les plaques alvéolaires entre elles. Les deux types de profils sont munis de joints d'étanchéité intégrés, facilitant ainsi l'installation.

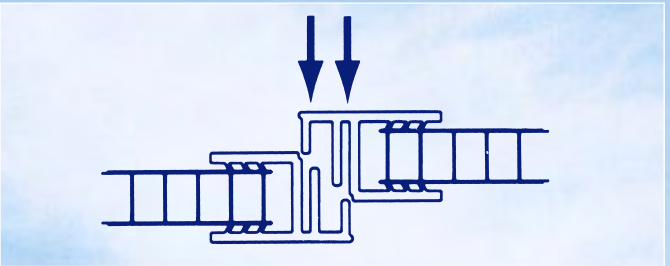
Componentes

La calidad del plástico es idéntica a la utilizada para las ventanas y las contras...

PVC con tratamiento anti UV. Para cada espesor (10 y 16 mm), sólo son necesarios 2 perfiles: el perfil de obturación / borde para enmarcar las extremidades y el perfil de junta que permite ensamblar las placas alveolares entre ellas. Los dos tipos de perfil están provistos de juntas de estanqueidad integradas, lo que facilita su instalación.

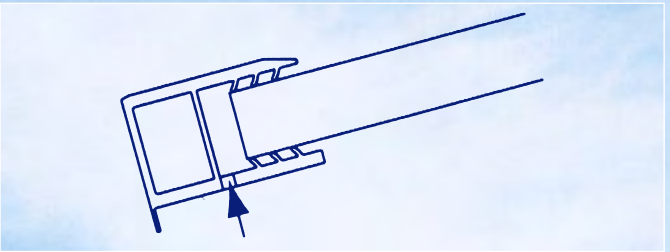
Profils de jonction

Perfiles de unión



Profils d'obturation / Bordure

Perfiles de obturación / Borde



Avantages

- Anticorrosion
- Facile à installer
- Economique
- Longue durée
- Garantie 10 ans

Ventajas

- Anti-corrosión
- Instalación fácil
- Económico
- Durabilidad
- Garantía 10 años

Utilisation

- Carports
- Vérandas
- Serres
- Abris de jardin
- Pergolas, etc...

Utilización

- Miradores
- Invernaderos
- Pérgolas
- Tejadillos, etc...

Montage

Les profilés sont coupés à la longueur des plaques alvéolaires plus 40 mm (20 mm de chaque côté).

Un jeu de dilatation de 5 mm est nécessaire entre la plaque et le fond du profilé.

Fixation

Dans la structure tous les 50 cm. Percer dans le profilé des trous de 7 mm de diamètre et utiliser des vis de 6,3 x 65 mm avec rondelles d'étanchéité.

Jonction

Positionner le profilé de jonction de chaque côté de la plaque; la section de jointoiment d'un côté vers le haut, de l'autre vers le bas. Les profilés ne sont pas porteurs et doivent être positionnés sur une structure.

Montaje

Los perfiles se cortan a lo largo de las placas alveolares dejando 40 mm de más (20 mm de cada lado).

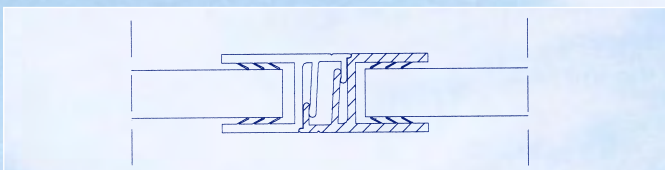
Es necesario un juego de dilatación de 5 mm entre la placa y el fondo del perfil.

Fijación

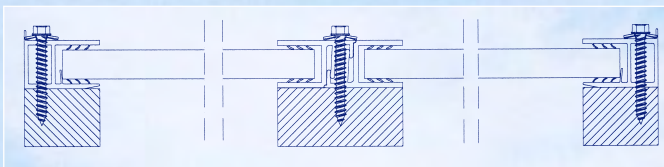
En la estructura cada 50 cm. Perforar en el perfil agujeros de 7 mm de diámetro y utilizar tornillos de 6,3 x 65 mm con arandelas de estanqueidad.

Unión

Colocar el perfil de juntas a cada lado de la placa; la sección de llagueado de un lado hacia arriba y del otro hacia abajo. Los perfiles no son portadores y deben estar colocados sobre una estructura.



Bordure



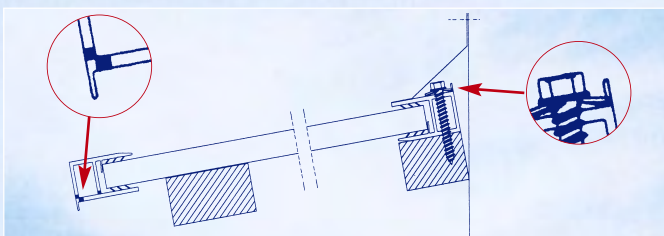
Borde

Obturation

Obturer les alvéoles en partie haute avec notre ruban adhésif aluminium. En partie basse, utiliser le ruban microperforé.

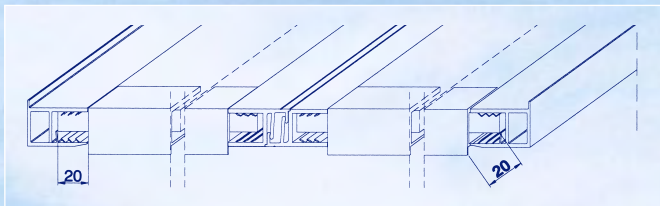
Obtención

Obturar los alvéolos en la parte superior con nuestra cinta adhesiva de aluminio y en la parte baja utilizar la cinta microperforada.



Installation en toiture

Pente minimum 10%.



Instalación en techos

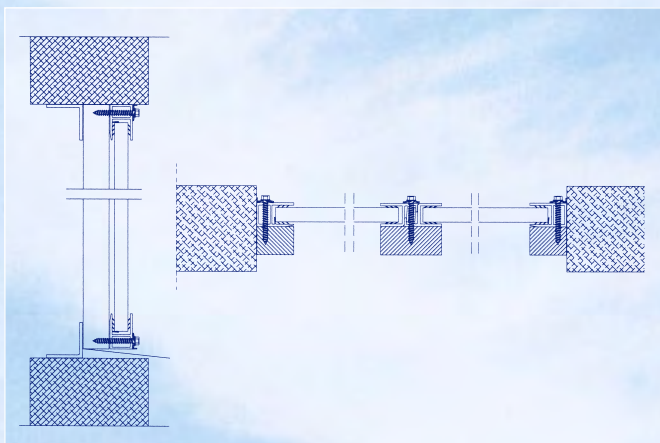
Pendiente mínima 10%.

Installation verticale

Le système est monté sur le mur de la même manière qu'en toiture. Pour les vitrages dans une ouverture, le système requiert l'installation d'un profilé en L autour de l'ouverture et d'un profilé d'appui sous le profilé de bordure inférieur. Pour des hauteurs supérieures à 1 200 mm, le profilé de jonction doit être soutenu derrière.

Instalación vertical

El sistema se monta en la pared de la misma manera que en el techo. Para los cristales en una abertura, el sistema necesita la instalación de un perfil en L alrededor de la abertura y de un perfil de apoyo bajo el perfil de borde inferior. Para alturas superiores a 1 200 mm, el perfil de unión se sostendrá por detrás.



Rappel

Ne pas laisser les plaques alvéolaires au soleil pendant l'installation.
Ne jamais marcher sur les plaques.

Importante

No dejar las placas alveolares al sol durante la instalación.
No andar sobre las placas.

La gamme

Gama

Composant Componente

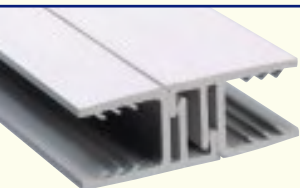
Description Descripción



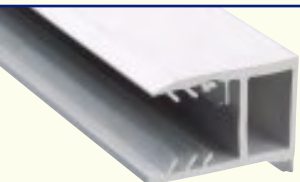
Profilé de jonction 10 mm
PVC blanc (2 parties)
avec joint d'étanchéité (incorporé)
Perfil de unión 10 mm
PVC blanco (2 partes)
con junta de estanqueidad (integrada)



Profilé d'obturation/bordure 10 mm
PVC blanc avec joint d'étanchéité (incorporé)
Perfil de obturación / borde 10 mm
PVC blanco
con junta de estanqueidad (integrada)



Profilé de jonction 16 mm
PVC blanc (2 parties)
avec joint d'étanchéité (incorporé)
Perfil de unión 16 mm
PVC blanco (2 partes)
con junta de estanqueidad (integrada)



Profilé d'obturation/bordure 16 mm
PVC blanc avec joint d'étanchéité (incorporé)
Perfil de obturación / borde 16 mm
PVC blanco
con junta de estanqueidad (integrada)

Accessoires

Accesorios



